

Hallen:



Ideale räumliche Voraussetzungen

- 9 Messehallen mit einer Gesamtfläche von rund 60.000 m²
- Bedarfsgerechte Nutzung für kleine als auch für große Messen möglich
- Moderne Technik (u. a. digitales Besucherinformationssystem, Hochleistungs-telekommunikationsnetz, Fotovoltaikanlagen u. v. m.)
- Vielseitig nutzbares Kongresszentrum
- Unmittelbar angebundenes Mercure-Hotel
- Hauseigene Gastronomie und Restaurants auf dem Gelände

Hervorragender Standort

Herzlich willkommen am Messestandort Nummer eins in der Region Westfalen und an einem der vier großen Messestandorte Nordrhein-Westfalens, dem bevölkerungsreichsten Bundesland Deutschlands. Mehr als 50 Messen finden in der Messe Westfalenhallen Dortmund jedes Jahr statt, darunter gleich mehrere, die international führende Marktpositionen einnehmen. Moderne Technik, eine erprobte Infrastruktur und jahrzehntelange Erfahrung der Mitarbeiter erwarten Sie.

Bequem zu erreichen

Dortmund liegt im Herzen Nordrhein-Westfalens, einem Bundesland mit hoher Bevölkerungsdichte: Im Umkreis von 150 km leben 22 Millionen Menschen. Speziell das Ruhrgebiet gehört zu den größten Metropolregionen Europas.

- Direktanschluss an 5 Autobahnen
- Per ICE, IC, EC und RB zum Hauptbahnhof Dortmund
- 12 km zum Dortmund Airport. Der AirportExpress pendelt bei ausgewählten Messen 4 x täglich zwischen Dortmund Airport und der Messe Westfalenhallen Dortmund
- Parkplätze in unmittelbarer Nähe für rund 8.800 Pkw und Busse

Anreise

Mit dem Flugzeug

Dortmund Airport: Direktverbindungen von und zu vielen europäischen Städten. Entfernung zu den Westfalenhallen Dortmund: 12 km. Information: +49 (0)231/9 21 37 70 www.dortmund-airport.de

Mit dem AirportExpress

Dieser Bus-Shuttle-Service steht Ihnen bei den Messen BEST OF EVENTS INTERNATIONAL, JAGD & HUND, INTERMODELLBAU und Inter-tabac/InterSupply zur Verfügung. Die Haltestellen für den AirportExpress befinden sich am Flughafen direkt neben den Haupteingängen zur Abflughalle und an der Messe in unmittelbarer Nähe zum Messegelände an der B1.

Mit dem Zug

Von nahezu allen Großstädten zum Hauptbahnhof Dortmund. Information: +49 (0)800/1 50 70 90 Hinweis zu den Fahrzeiten im Internet unter www.bahn.de Vom Hauptbahnhof Dortmund mit der U-Bahnlinie U 45 Richtung Westfalenhallen.

Mit den öffentlichen Nahverkehrsmitteln

Mit der U-Bahnlinie U 45 (Richtung Westfalenhallen) kommen Sie bequem vom Dortmunder Hauptbahnhof in 10 Minuten zur Haltestelle „Westfalenhallen“. Von der Dortmunder City (U-Bahnhöfe Reinoldikirche oder Stadtgarten) bringt Sie die U 46 (Richtung Westfalenhallen) in ca. 5 Minuten ebenfalls zur Haltestelle „Westfalenhallen“. Alternativ fahren Sie mit der Linie U 42 (Richtung Hombruch) bis zur Haltestelle „Theodor-Fliedner-Heim“. Von hier aus sind es wenige Gehminuten bis zum Messegelände. Der Weg zu den Westfalenhallen ist an den genannten Haltestellen ausgeschildert. Alle oben aufgeführten Haltestellen sind behindertengerecht. Information: +49 (0)1803/50 40 30 (9 Cent/Min.) www.bus-und-bahn.de

Mit dem Auto

Direkter Anschluss durch die B1 (A 40) an die Autobahnen:
A 1 „Hansalinie“
A 2 „Berlin-Hannover-Dortmund-Oberhausen“
A 42 „Duisburg-Dortmund“
A 44 „Dortmund-Kassel“
A 45 „Sauerlandlinie“

Auf den Autobahnen weisen Ihnen Hinweisschilder den Weg. Wenn Sie ein Navigationsgerät nutzen, geben Sie bitte als Zieladresse „Rheinlanddamm 200“ bzw. das Sonderziel „Westfalenhallen“ ein. Ab Zieladresse folgen Sie bitte den Ausschielderungen im Nahbereich. Der Eingang Messe West verfügt über eine eigene Zufahrtsbeschilderung aus Richtung Westen. Besucher der Verwaltung geben bitte als Zieladresse „Strobelallee 45“ ein. Parkplätze in unmittelbarer Nähe stehen für rund 8.800 Pkw und Busse zur Verfügung.

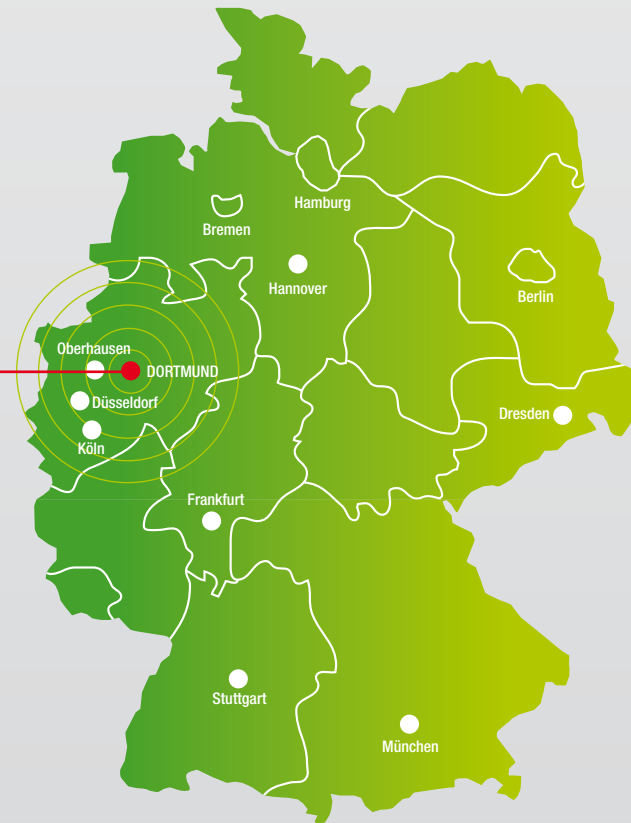
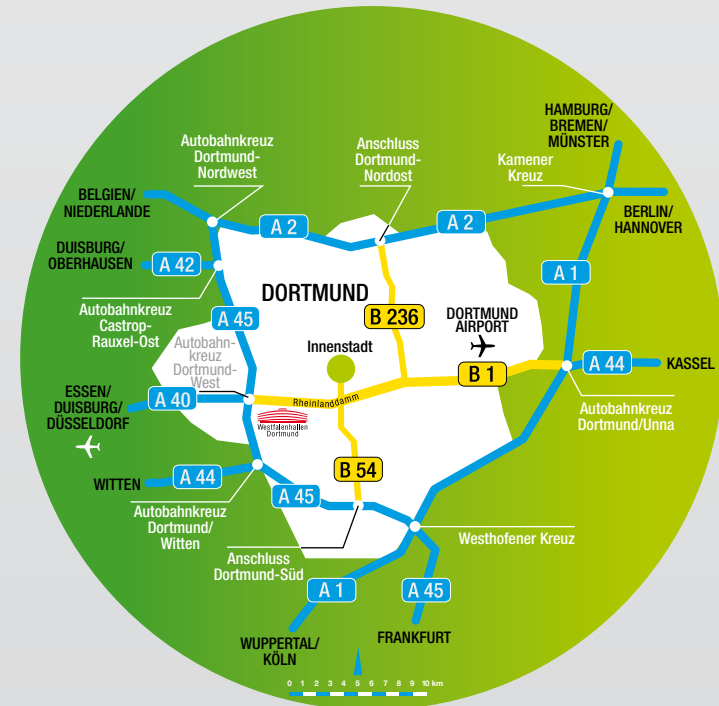
Mit dem MesseExpress

Der MesseExpress wird zur JAGD & HUND, CREATIVA, INTERMODELLBAU, Hund & Katz, Hund & Pferd, DKM und zur konaktiva Dortmund eingesetzt.

Mit unserem MesseExpress können Sie kostenlos und bequem direkt vom Parkplatz bis zu den Messehallen fahren. Diesen Shuttle-Service können Sie vor und nach dem Messebesuch nutzen. 30 Minuten vor Messebeginn fährt der erste MesseExpress. Danach verkehrt er während der gesamten Messedauer im 10-Minuten-Takt. 15 Minuten nach Messeschluss fährt der MesseExpress seine letzte Runde. Die Fahrroute kann bei vereinzelter Messen von der Standardroute abweichen.

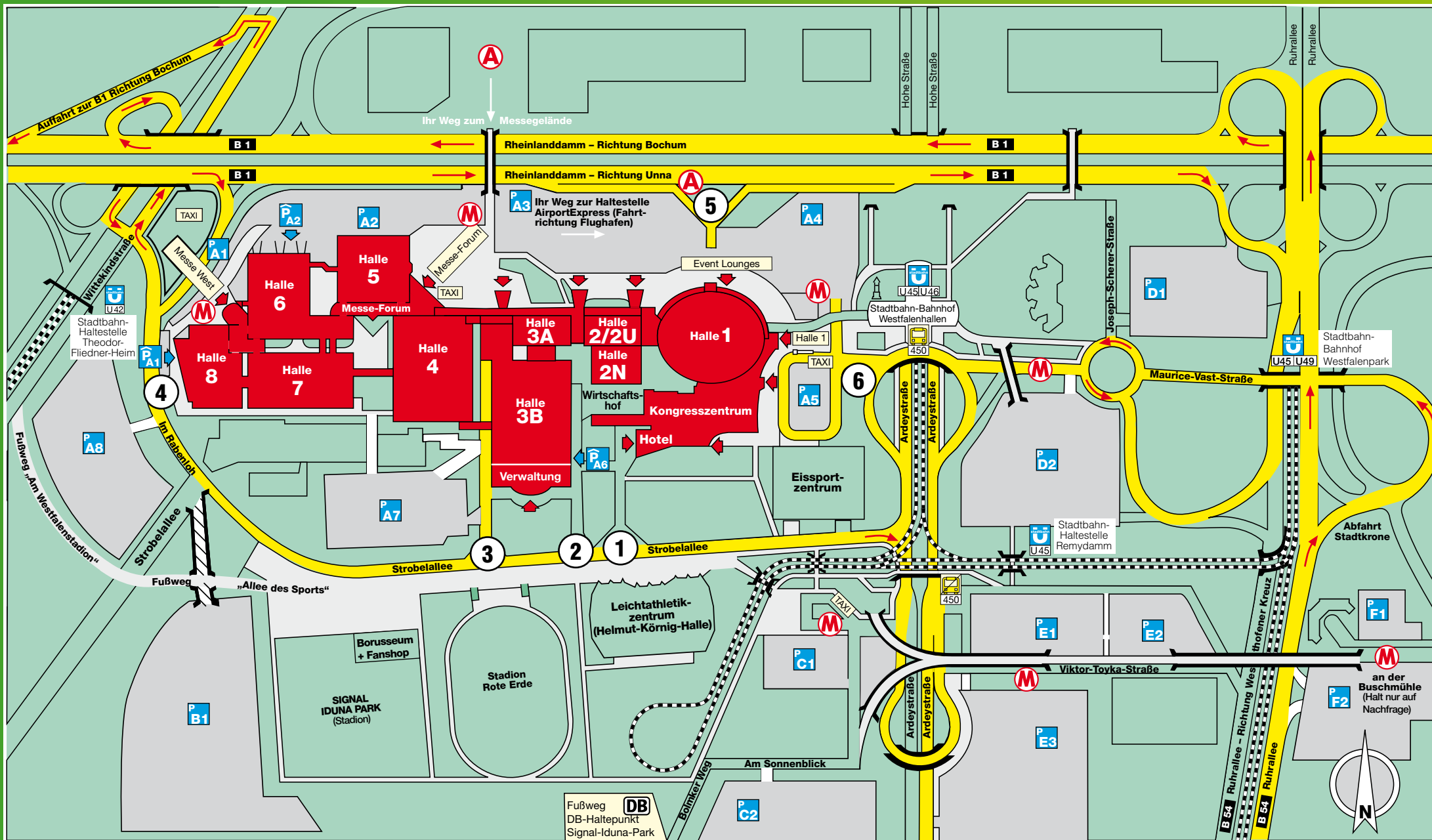
Die Fahrroute kann bei vereinzelter Messen von der Standardroute abweichen.

Links zu allen Informationen finden Sie unter www.westfalenhallen.de



Bequem zu erreichen





- P** Parkplätze
- U** Haltestelle Stadtbahn (mit Linien-Nr.)
- B** Haltestelle Bus (mit Linien-Nr.)
- U** Haltestelle Bus (nur Ausstieg)
- M** Haltestelle MesseExpress*
- A** Haltestelle AirportExpress*
- DB** Haltepunkt DB-Signal-Iduna-Park
- DB** Haltepunkt DB-Signal-Iduna-Park
- ↔** Eingang

- Zufahrten**
- ① Süd 1 (Hotel)
 - ② Süd 2 (Wirtschaftshof)
 - ③ Süd 3
 - ④ West
 - ⑤ Nord
 - ⑥ Ost

Westfalenhallen Dortmund GmbH
 Postfach 10 44 44 · 44044 Dortmund
 Strobellee 45 · 44139 Dortmund
 Tel.: +49 (0)231/1204-0 · Fax: +49 (0)231/1204-444
 E-Mail: info@westfalenhallen.de
 Web: www.westfalenhallen.de

- **Messe Westfalenhallen Dortmund GmbH**
 Tel.: +49 (0)231/1204-521 · Fax: +49 (0)231/1204-678
- **KHC Westfalenhallen GmbH**
 Kongresszentrum, Catering, Hotel
 Tel.: +49 (0)231/1204-241 · Fax: +49 (0)231/1204-555
- **Veranstaltungszentrum Westfalenhallen GmbH**
 Tel.: +49 (0)231/1204-359 · Fax: +49 (0)231/1204-560

Unterkunft/Zimmerreservierung:
 Mercure-Hotel „Dortmund Messe & Kongress Westfalenhallen“
 Tel.: +49 (0)231/1204-241
 Fax: +49 (0)231/1204-555

und/oder

DORTMUNDtourismus
 Tel.: +49 (0)231/18 999-111
 Fax: +49 (0)231/18 999-333
 E-Mail: info@dortmund-tourismus.de
 Web: www.dortmund-tourismus.de



Umweltzone

Die Stadt Dortmund hat zum 01.01.2012 eine neue Umweltzone eingeführt. Diese umfasst weite Teile des Stadtgebietes. Für das Befahren dieser Umweltzone benötigen Sie ab dem 01.01.2012 eine Umweltplakette.

Das Gelände der Westfalenhallen ist seit dem 01.01.2012 ebenfalls Bestandteil der Umweltzone.



© Westfalenhallen Dortmund GmbH 6/2016